



# ООО "СтройЖелДорПроект"

Выписка из реестра членов саморегулируемой организации  
от 07.11.2019 г. № 892

Ассоциация Саморегулируемая организация  
«Объединение проектных организаций транспортного комплекса»

**Заказчик - Воронежский проектный институт  
«Юговосжелдорпроект» – филиал АО «Росжелдорпроект»**

**«Реконструкция котельной РМЗ со строительством  
тепловых сетей ст.Новохоперск»  
Юго-Восточная система дирекция по  
тепловодоснабжению**

**Архитектурные решения**

**2162-АР**

Согласовано:

Взам. инв. №

Подп. и дата

Инв. № подл.

Изм.	№ док.	Подп.	Дата



# ООО "СтройЖелДорПроект"

Выписка из реестра членов саморегулируемой организации  
от 07.11.2019 г. № 892

Ассоциация Саморегулируемая организация  
«Объединение проектных организаций транспортного комплекса»

Заказчик - Нижегородский проектный институт  
«Нижегороджелдорпроект» – филиал АО «Росжелдорпроект»

**«Реконструкция котельной РМЗ со строительством  
тепловых сетей ст.Новохоперск»  
Юго-Восточная система дирекция по  
тепловодоснабжению**

**Архитектурные решения**

**2162-АР**

Согласовано:

Взам. инв. №

Подп. и дата

Инв. № подл.

Главный инженер

Главный инженер проекта



И.Ф. Варыпаев

А.А. Горбунов

2019

Свидетельство № СРО-П-180-06022013 от 19.03.2017г.

Заказчик – ООО «СтройЖелДорПроект»

**«Реконструкция котельной РМЗ со строительством тепловых  
сетей ст.Новохоперск»**

**Юго-Восточная дирекция по тепловодоснабжению**

**Архитектурные решения**

**2162-АР**

Согласовано		

Инов. № подл.	Подп. и дата	Взам. Инов. №
---------------	--------------	---------------

Изм.	№ док.	Подп.	Дата

Свидетельство № СРО-П-180-06022013 от 19.03.2017г.

Заказчик – ООО «СтройЖелДорПроект»

«Реконструкция котельной РМЗ со строительством тепловых  
сетей ст.Новохоперск»

Юго-Восточная дирекция по тепловодоснабжению

**Архитектурные решения****2162-АР**

Генеральный директор

А.Е. Евланов

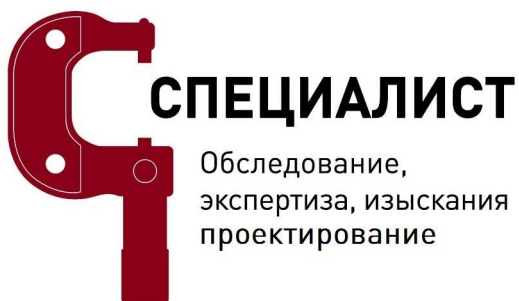
Главный инженер проекта

И.В. Коновалов



2019 г.

Согласовано			
Взам. Инв. №			
Подп. и дата			
Инв. № подл.			



**СПЕЦИАЛИСТ**

Обследование,  
экспертиза, изыскания  
проектирование

Общество с ограниченной  
ответственностью «Специалист»  
ООО «Специалист»

ИНН 1832106057, КПП 213001001, ОГРН 1131832001619  
428903, г. Чебоксары, проезд Лапсарский, дом 33, пом. 109  
e-mail: specialist18@yandex.ru

---

Свидетельство о допуске к работам в области инженерных изысканий № 1425  
Выдано Некоммерческим партнерством саморегулируемой организацией  
«Национальный альянс изыскателей «ГеоЦентр» СРО-И-037-18122012  
Свидетельство о допуске в области проектных работ № 685  
Выдано Ассоциацией «Объединение проектировщиков «ПроектСити» СРО-П-180-06022013

**«Реконструкция котельной РМЗ со строительством тепловых сетей  
ст.Новохоперск»**

**Юго-Восточная система дирекция по тепловодоснабжению**

**Архитектурные решения**

**2162-АР**



**СПЕЦИАЛИСТ**

Обследование,  
экспертиза, изыскания  
проектирование

Общество с ограниченной  
ответственностью «Специалист»  
ООО «Специалист»

ИНН 1832106057, КПП 213001001, ОГРН 1131832001619  
428903, г. Чебоксары, проезд Лапсарский, дом 33, пом. 109  
e-mail: specialist18@yandex.ru

Свидетельство о допуске к работам в области инженерных изысканий № 1425

Выдано Некоммерческим партнерством саморегулируемой организацией

«Национальный альянс изыскателей «ГеоЦентр» СРО-И-037-18122012

Свидетельство о допуске в области проектных работ № 685

Выдано Ассоциацией «Объединение проектировщиков «ПроектСити» СРО-П-180-06022013

## **«Реконструкция котельной РМЗ со строительством тепловых сетей ст.Новохоперск»**

**Юго-Восточная система дирекция по тепловодоснабжению**

### **Архитектурные решения**

**2162-АР**

Директор

Главный инженер проекта



Т.Е. Оленичева

И.Л. Черни

Взам. инв. №	
Подп. и дата	
Инв. № подл.	

										2

Обозначение	Наименование	Примечание
22-00-19-АР.ГЧ л. 4	Разрезы 1-1, 2-2	12
22-00-19-АР.ГЧ л. 5	План кровли. Узел устройства кровли карниза. Узел устройства кровли парапета	13

Инв. № подл. 22-00-19	Подп. и дата	Взам. инв. №							22-00-19-АР-С	Лист
										2
Изм.	Кол.уч.	Лист	№ док.	Подпись	Дата					



## Текстовая часть

## 1 Описание и обоснование внешнего и внутреннего вида объекта капитального строительства, его пространственной, планировочной и функциональной организации

Обследуемое здание котельной представляет собой одноэтажное здание, с пристроенным двухэтажным помещением, сложной в плане формы.

За относительную отметку 0,000 принят уровень чистого пола котельного зала.


Здание котельной, включающее в себя:

- Помещение котельного зала паровых котлов, примыкающее с торца к каскаду производственных помещений (построенное изначально).
- Пристроенные к первоначальному котельному залу паровых котлов помещения (котельного зала с водяным котлом, лаборатории, двухэтажного помещения деаэрационной).

## 2 Обоснование принятых объемно-пространственных и архитектурно-художественных решений, в том числе в части соблюдения предельных параметров разрешенного строительства объекта капитального строительства

Здание по конструктивной схеме состоит из четырех частей: одноэтажная часть – котельный зал паровых котлов, котельный зал водяного котла, лаборатория, двухэтажный блок подсобно-хозяйственного назначения.

Котельный зал паровых котлов представляет собой здание со смешанной системой строения, несущими продольными и поперечными кирпичными стенами, с уширениями в виде пилостр по осям «А» и «Д» и ж/б колонной посередине здания для опирания ж/б главных балок покрытия. Зал перекрыт мелкогабаритными ребристыми плитами покрытия по второстепенным ж/б балкам пролетами 3,8м, 5,6м и 6,0м, в осях «Б-Г» выполнен фонарь естественного освещения. В осях «А-Б/3-4» имеется подвальное помещение.

Инв. № подл.	22-00-19	Подп. и дата	Взам. инв. №	22-00-19-АР.ТЧ							
				Изм.	Кол.уч.	Лист	№ док.	Подпись	Дата		
Инв. № подл.	22-00-19	Подп. и дата	Взам. инв. №	Разработал	Засыпкина		25.12.19	Текстовая часть	Стадия	Лист	Листов
				Проверил	Черни		25.12.19		П	1	3
				Н. контр.	Боталов		25.12.19		 СПЕЦИАЛИСТ		
				ГИП	Черни		25.12.19				

Помещение лаборатории имеет общую стену по оси «Д» с залом водяного котла, наружные стены несущие, покрытие выполнено из пустотных ж/б плит и монолитного участка, плиты уложены на стены по осям «Д» и «Е».

### 3 Описание и обоснование использованных композиционных приемов при оформлении фасадов и интерьеров объекта капитального строительства

#### 4 Описание решений по отделке помещений основного, вспомогательного, обслуживающего и технического назначения

Изнутри стены оштукатурены и окрашены составами на водной основе, в зале с водяным котлом до отм. +1.800 облицованы керамической плитной плиткой, выше – окрашены. В помещении лаборатории до отм. +1.800 облицованы керамической плитной плиткой, выше обшиты панелями из дсп по каркасу.

Изм. Кол.уч. Лист № док. Подпись Дата						22-00-19-АР.ТЧ	Лист
							2

## 5 Описание архитектурных решений, обеспечивающих естественное освещение помещений с постоянным пребыванием людей

Помещение с постоянным пребыванием людей обеспечено естественным освещением в соответствии с установленными нормами.

## 6 Описание архитектурно-строительных мероприятий, обеспечивающих защиту помещений от шума, вибрации и другого воздействия

Для инженерных систем основных помещений применяется современное оборудование с низкими уровнями шума и специальными шумоглушителями. При получении оборудования рекомендуется произвести натурные замеры уровней звукового давления в ходе эксплуатации здания, на предмет соответствия нормативным показателям.

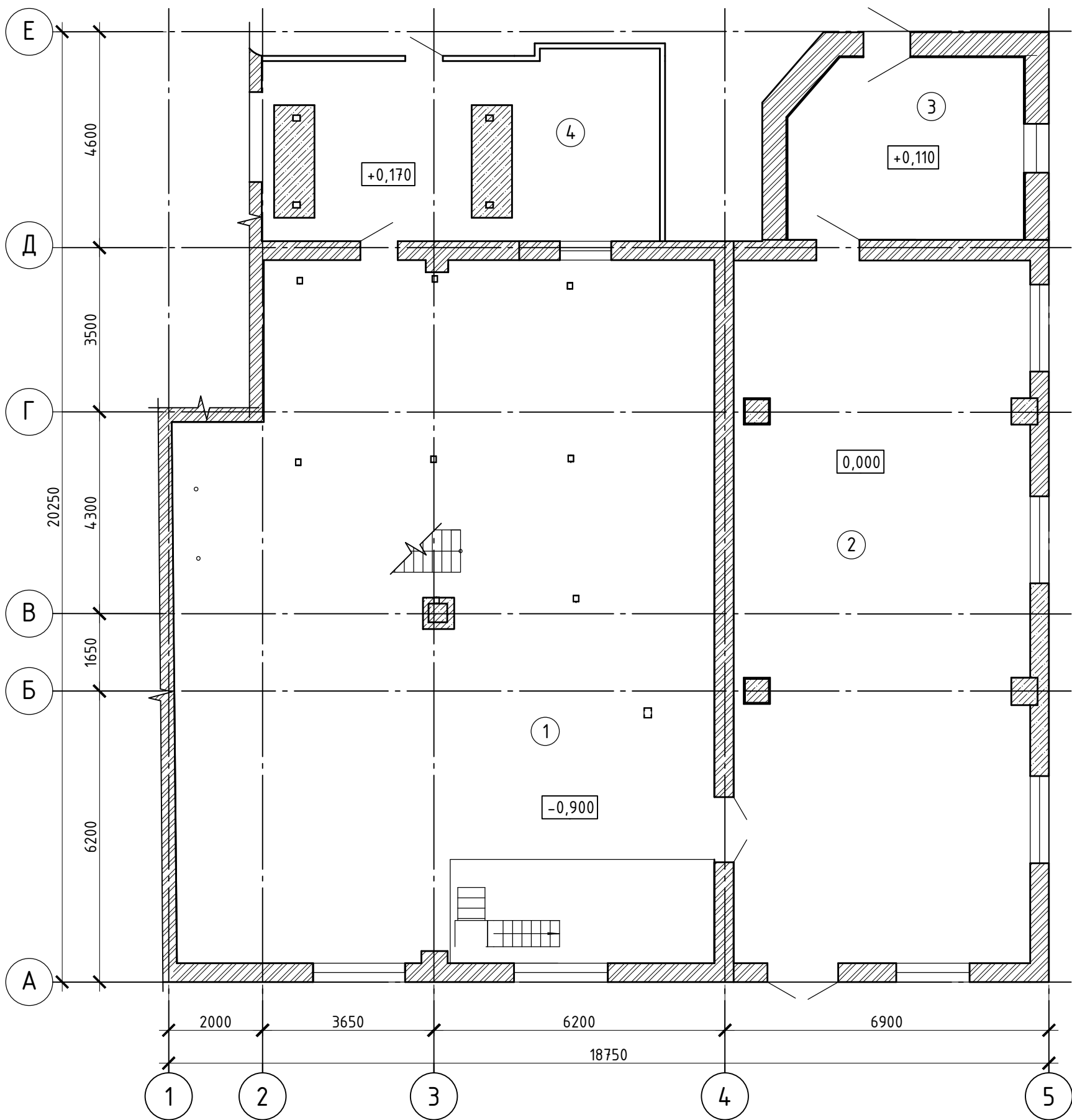
## 7 Перечень нормативно-технических документов

- 1) СНиП 2.09.04-87 «Административные и бытовые здания»
- 2) СП 1.13130.2009 «Системы противопожарной защиты. Эвакуационные пути и выходы»
- 3) СП 4.13130.2013 Системы противопожарной защиты. Ограничение распространения пожара на объектах защиты. Требования к объемно-планировочным и конструктивным решениям
- 4) СНиП 23-05-95\* «Естественное и искусственное освещение»

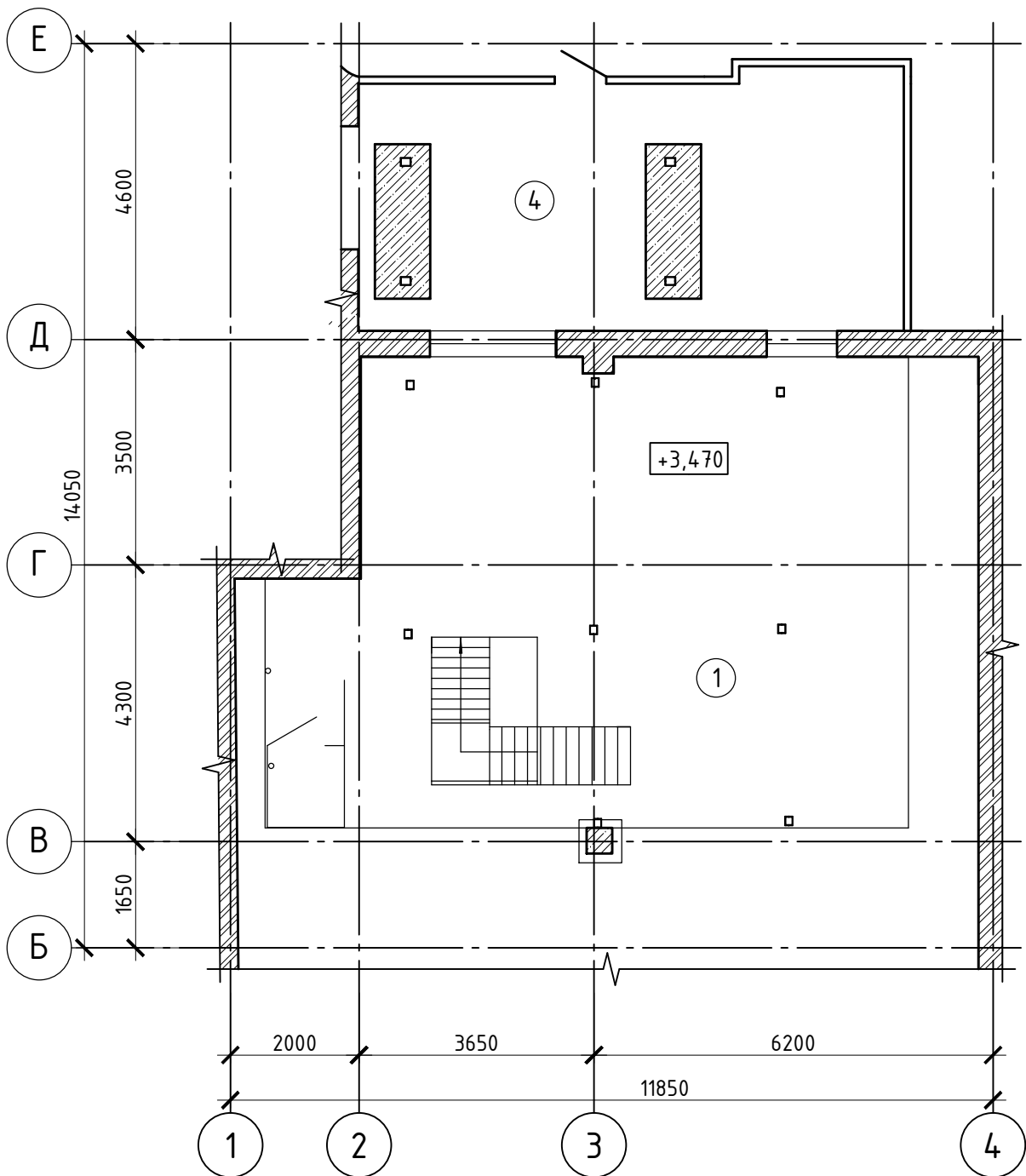
Изм.	Кол.уч.	Лист	Недок.	Подпись	Дата	22-00-19-АР.ТЧ	Лист
							3

Изм. № подл.	Подп. и дата	Взам. инв. №
22-00-19		

Маркировочный план 1 этажа



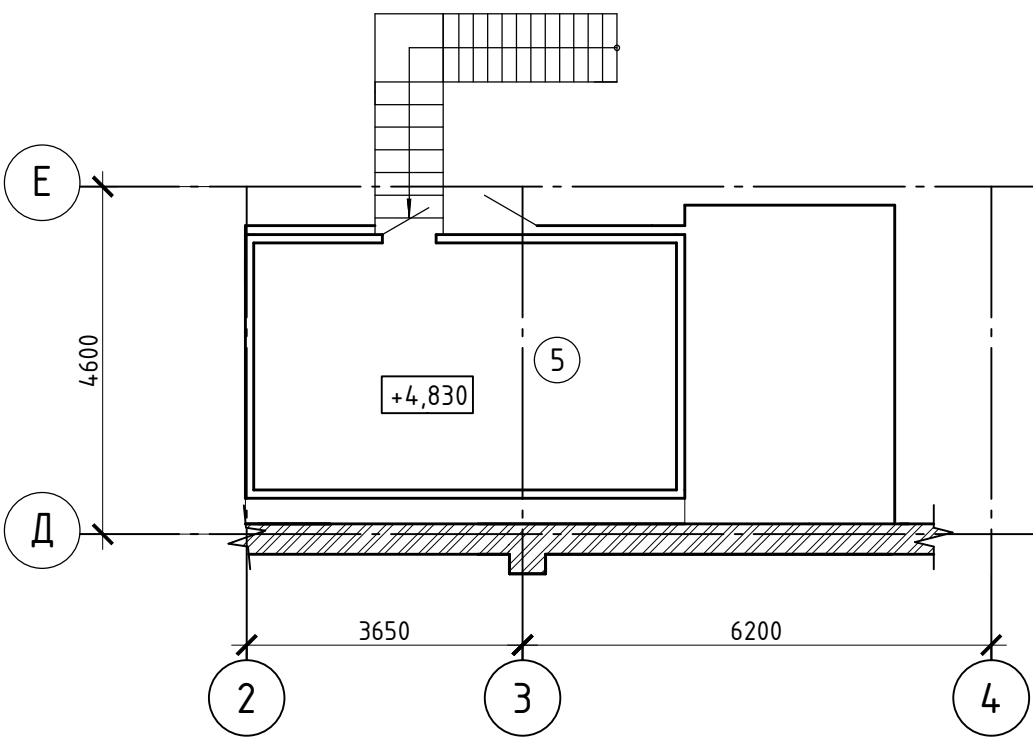
Маркировочный план антресоли в осях "1-4/Б-Е"



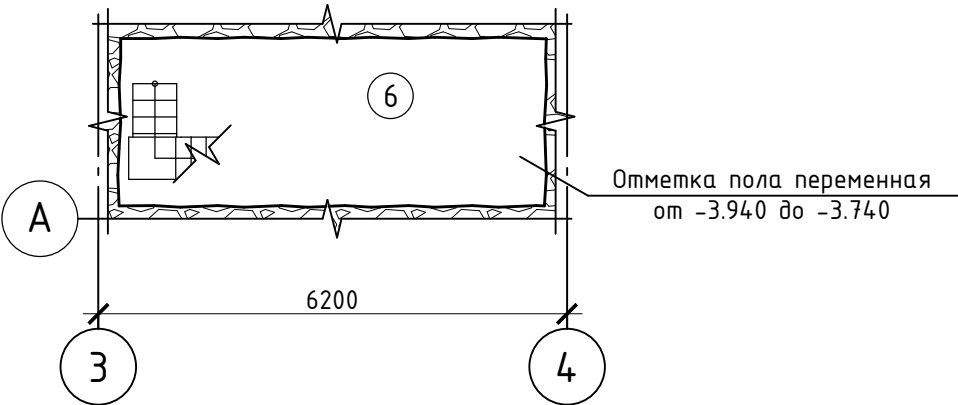
Экспликация помещений

Номер помещения	Наименование	Площадь, м²	Кат. пом.
1	Котельный зал		
2	Котельный зал		
3	Лаборатория		
4	Деаэрационная 1 этаж		
5	Деаэрационная 2 этаж		
6	Техподполье		

Маркировочный план 2 этажа деаэрационной в осях "2-4/Д-Е"



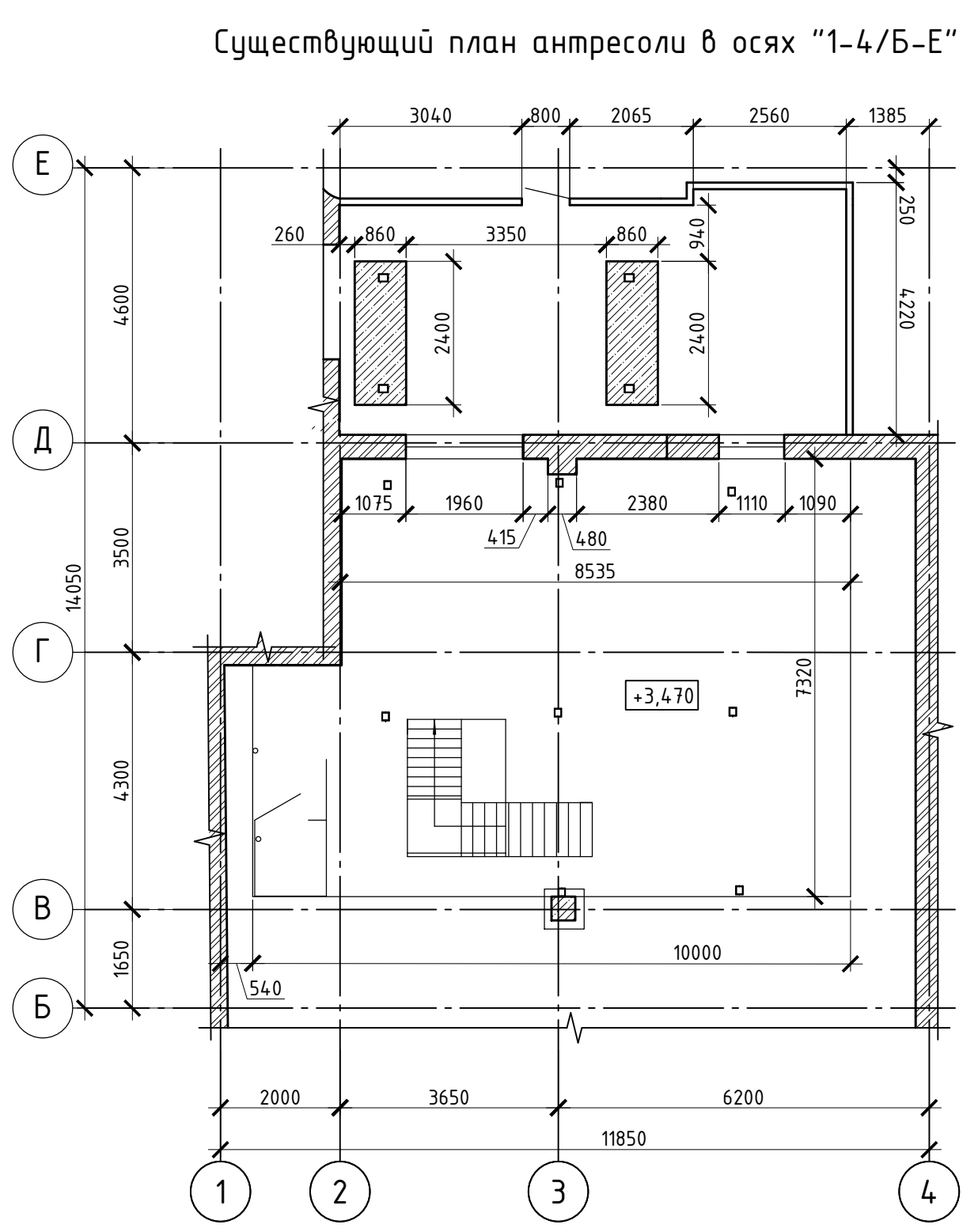
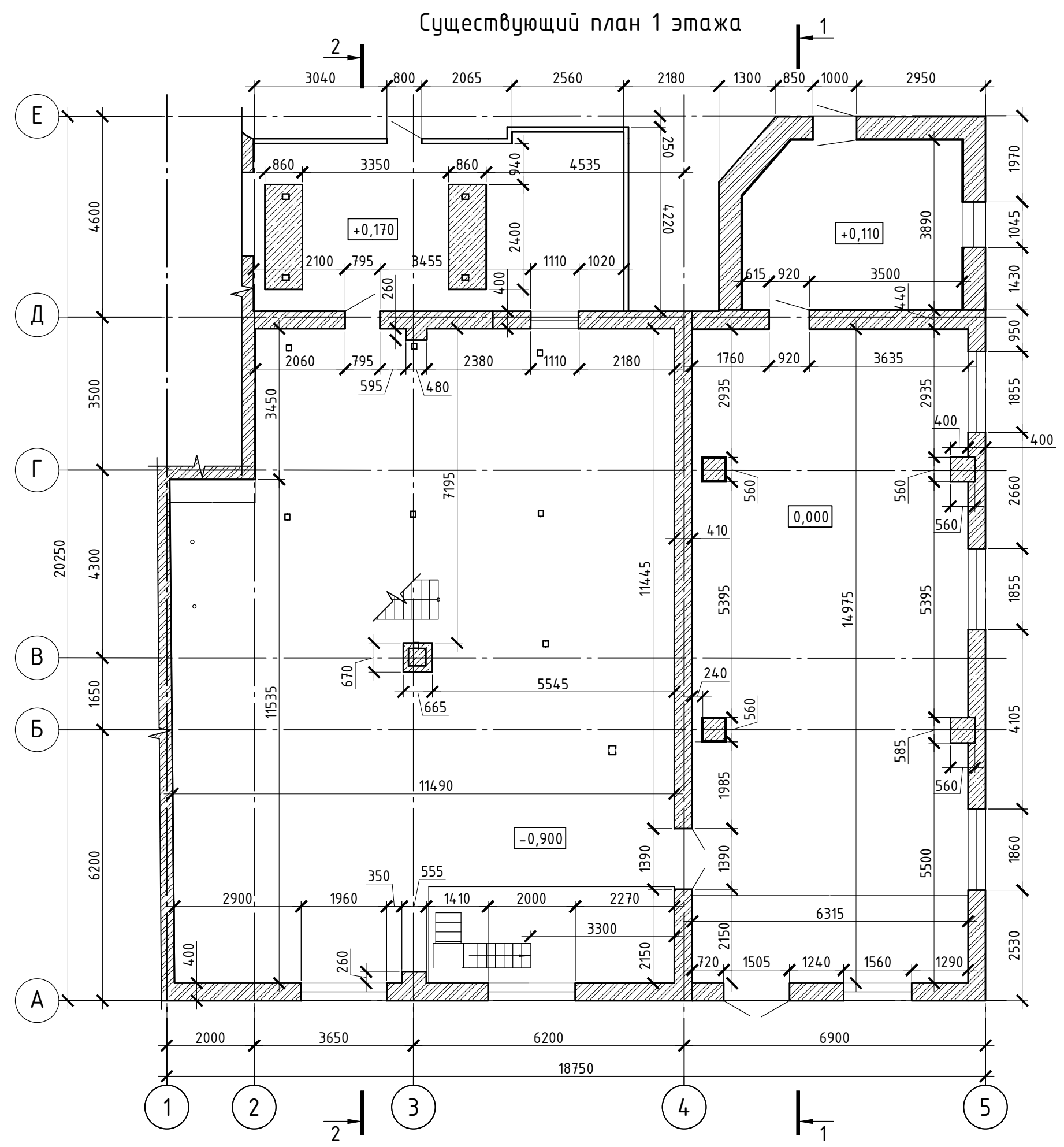
Маркировочный план техподполья в осях "3-4/А-Б"



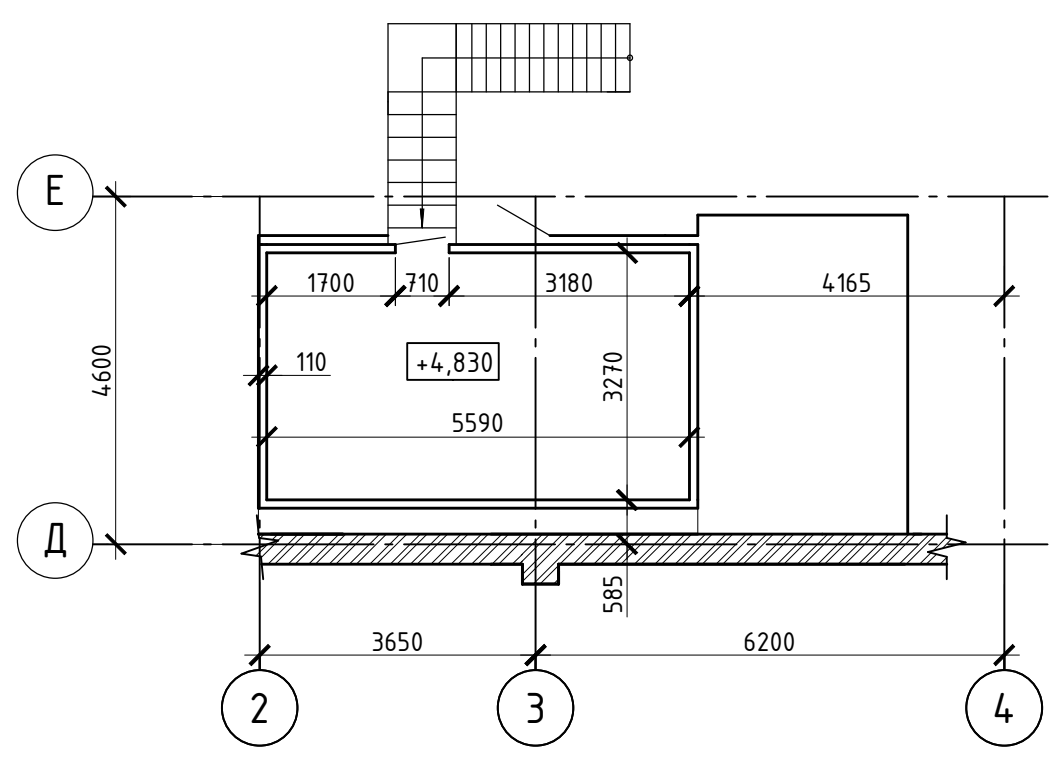
Примечания:  
1. За отметку 0,000 принят уровень чистого пола производственной части здания котельной.

						22-00-19-АР			
						Реконструкция котельной РМЗ со строительством тепловых сетей ст. Новохоперск			
Изм.	Кол. уч.	Лист	№ док.	Подп.	Дата	Производственно-отопительная котельная	Стадия	Лист	Листов
Разраб.	Засыпкина			<i>Засыпкина</i>	25.12.19		П	1	
Провер.	Черни			<i>Черни</i>	25.12.19				
Н.контр.	Боталов			<i>Боталов</i>	25.12.19	Маркировочные планы 1 этажа, антресоли в осях "1-4/Б-Е", 2 этажа деаэрационной в осях "2-4/Д-Е", техподполья в осях "3-4/А-Б"			
ГИП	Черни			<i>Черни</i>	25.12.19				

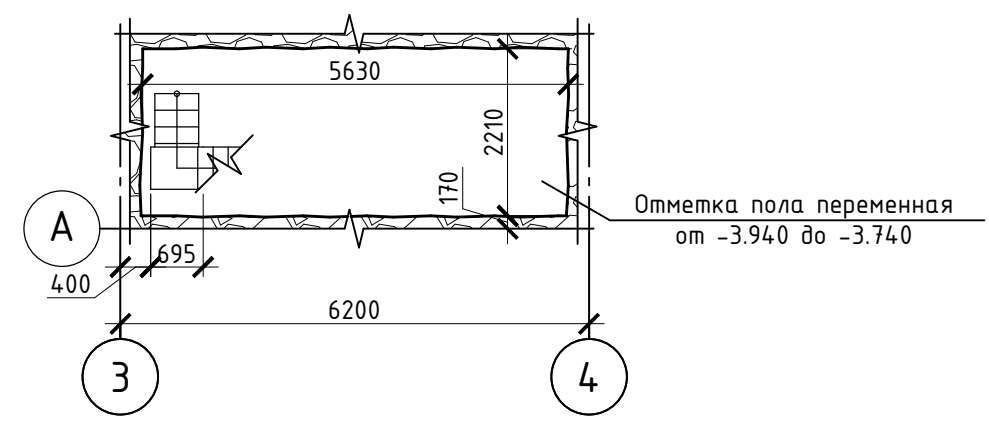




Существующий план 2 этажа деаэрационной в осях "2-4/Д-Е"




Существующий план техподполья в осях "3-4/А-Б"



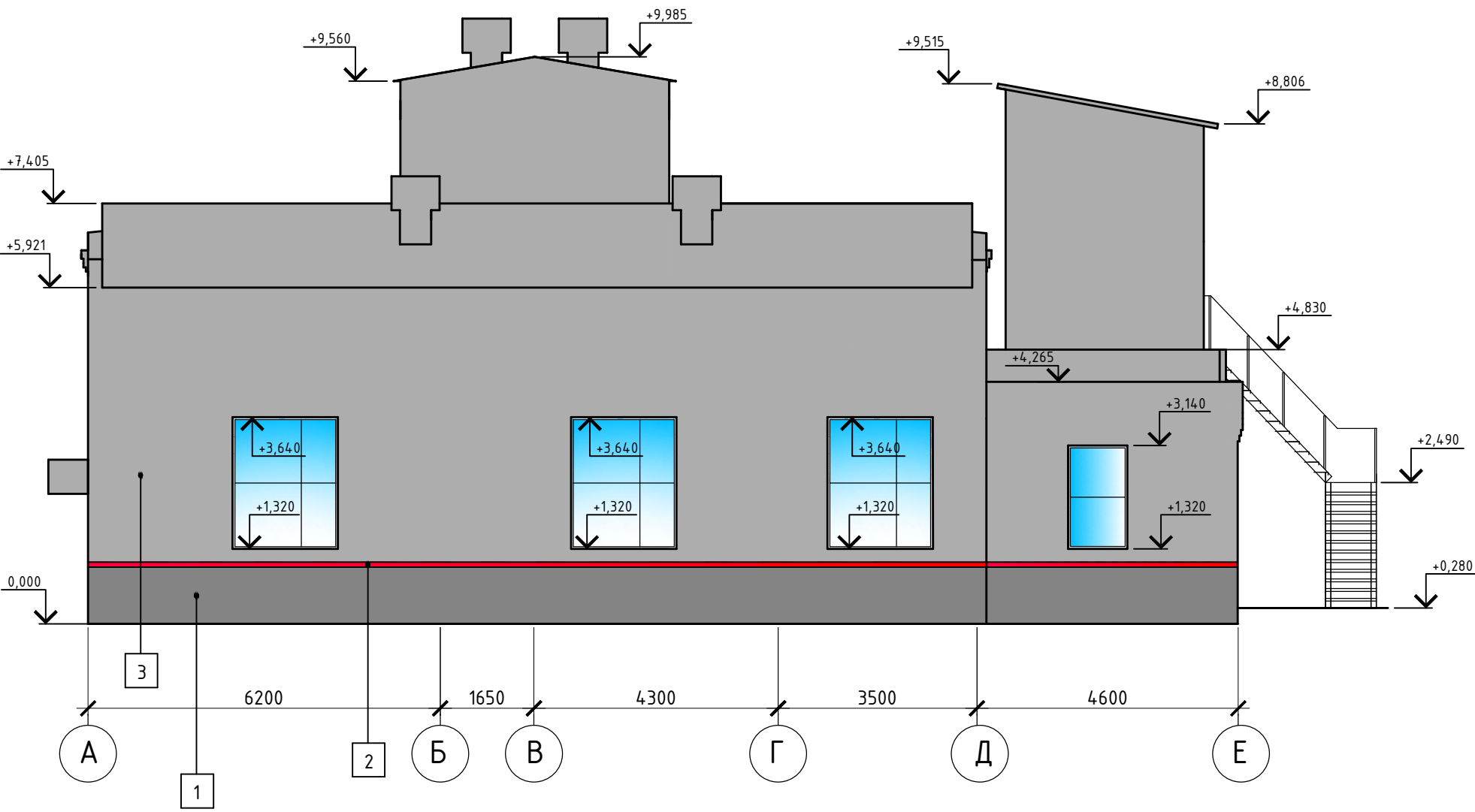
- Условные обозначения:
- Кирпичная кладка
  - Бетон, жб
  - Бутовая кладка

Примечания:  
1. За отметку 0,000 принят уровень чистого пола производственной части здания котельной.

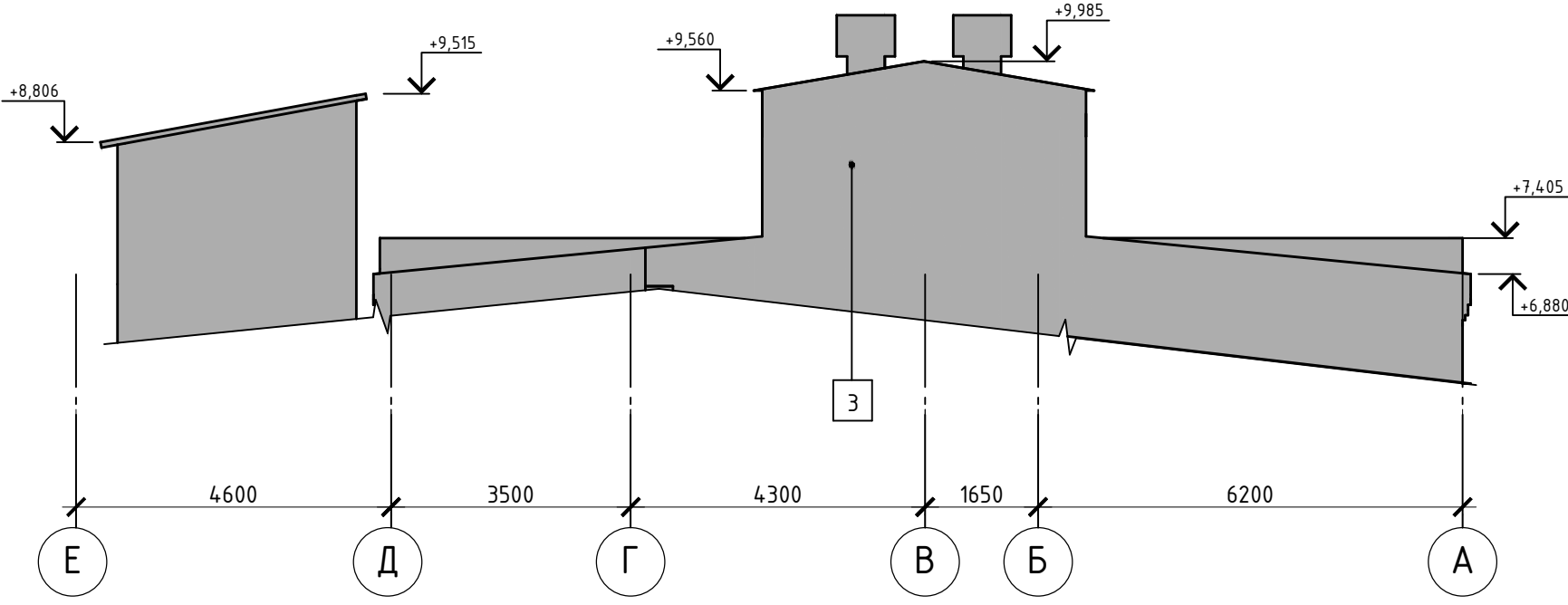
						22-00-19-АР			
						Реконструкция котельной РМЗ со строительством тепловых сетей ст. Новохоперск			
Изм.	Кол. уч.	Лист	№ док.	Подп.	Дата	Производственно-отопительная котельная	Стадия	Лист	Листов
Разраб.	Засыпкина			<i>Засыпкина</i>	25.12.19		П	2	
Провер.	Черни			<i>Черни</i>	25.12.19				
Н.контр.	Боталов			<i>Боталов</i>	25.12.19	Существующие планы 1 этажа, антресоли в осях "1-4/Б-Е", 2 этажа деаэрационной в осях "2-4/Д-Е", техподполья в осях "3-4/А-Б"		СПЕЦИАЛИСТ	
ГИП	Черни			<i>Черни</i>	25.12.19				

Инв. № подл. Подп. и дата. Взам. инв. №

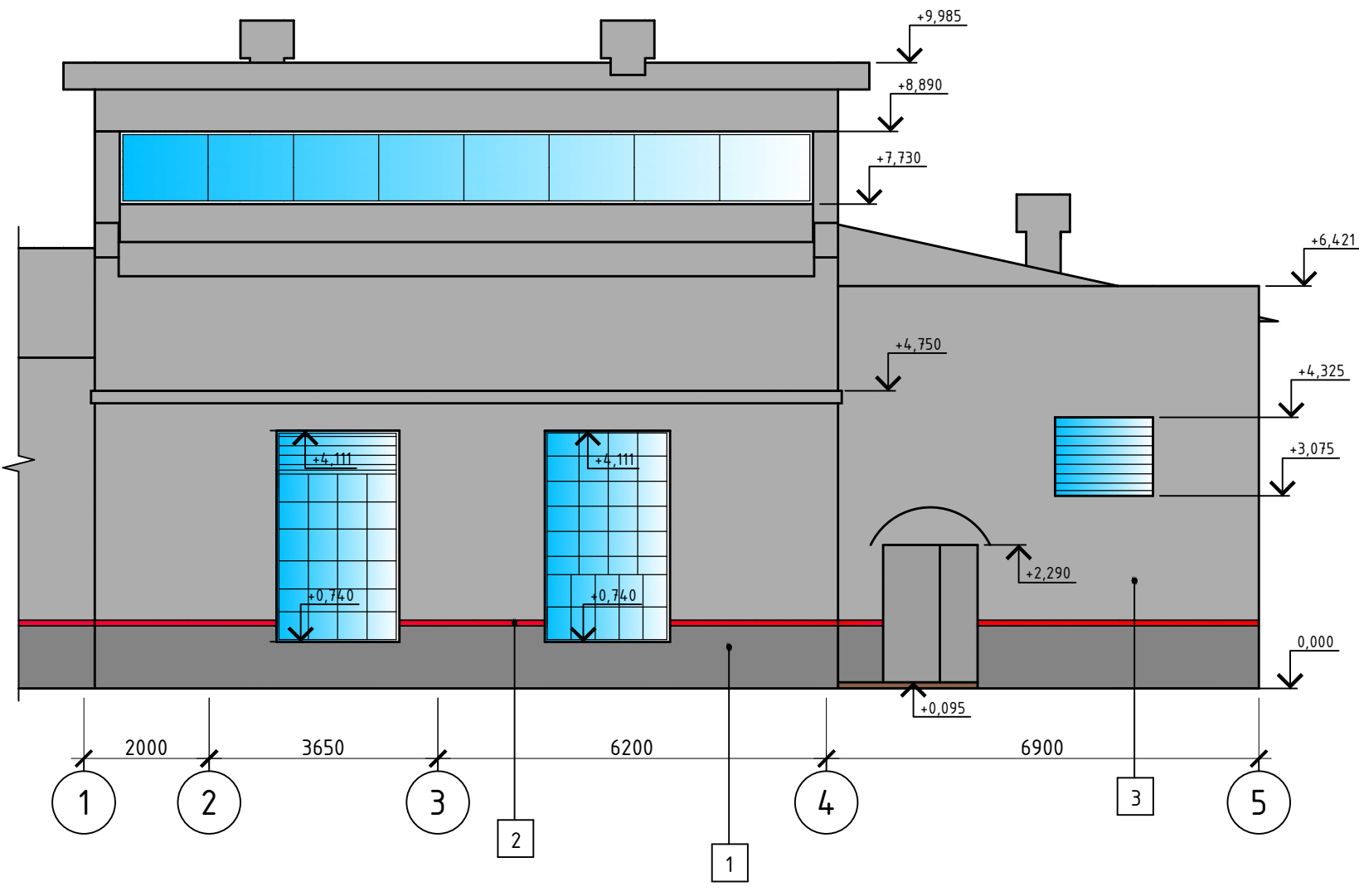
Фасад А-Е



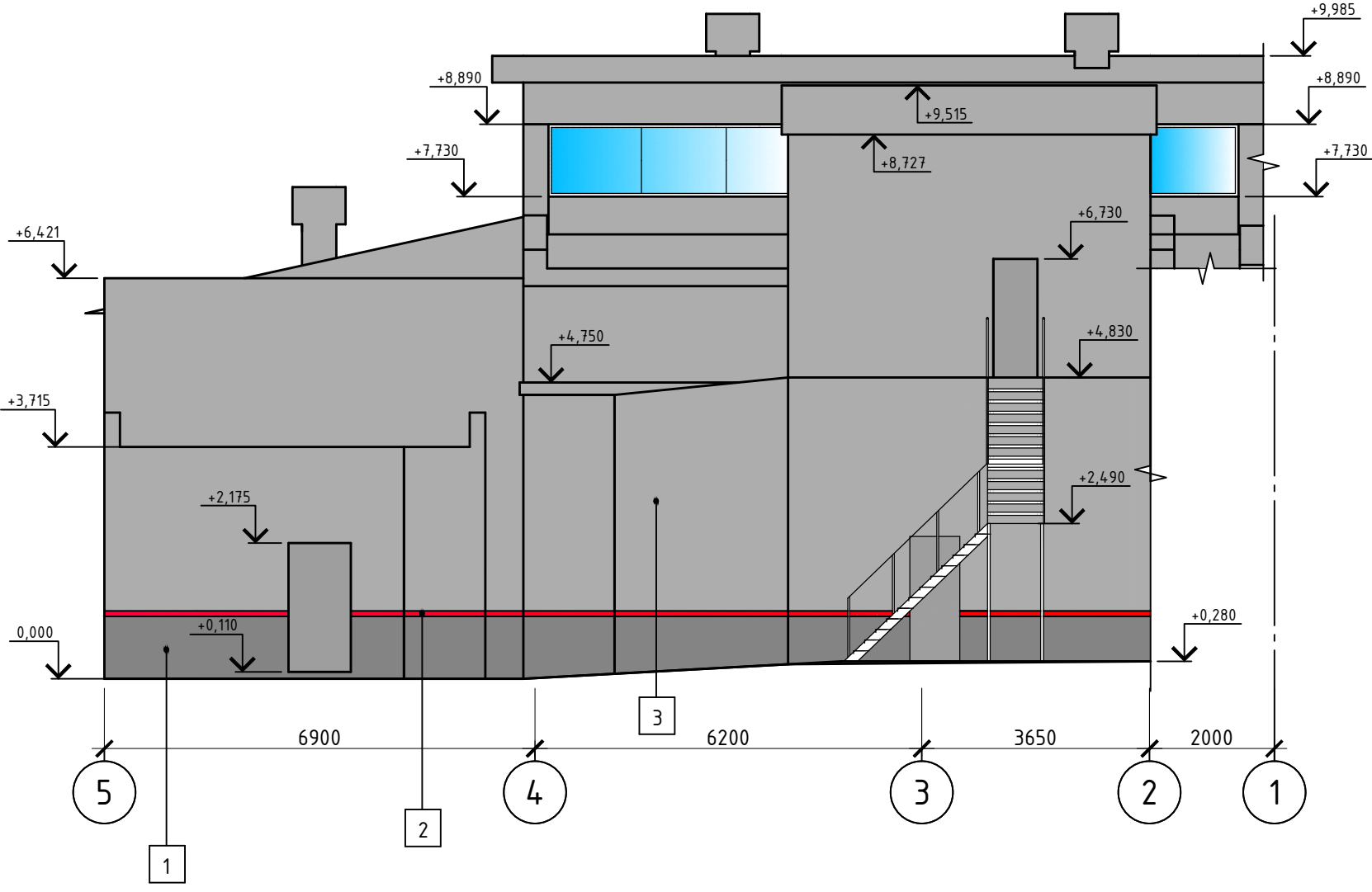
Фасад Е-А



Фасад 1-5




Фасад 5-1



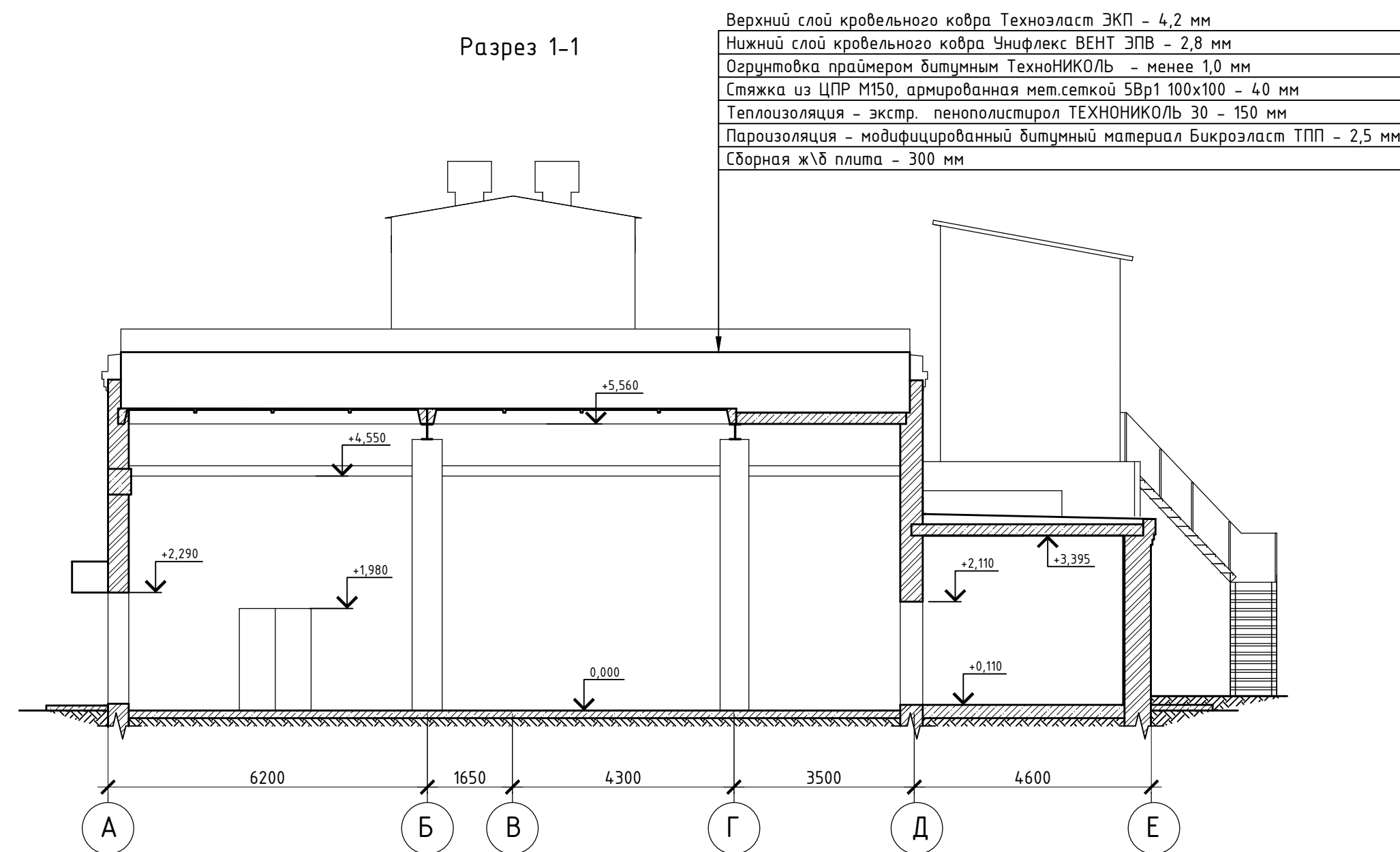
Условные обозначения:

- 1 - Темно-серый цвет (RAL 7040)
- 2 - Красный цвет (RAL 3020)
- 3 - Светло-серый цвет (RAL 7035)

						22-00-19-AP			
						Реконструкция котельной РМЗ со строительством тепловых сетей ст. Новохоперск			
Изм.	Кол. уч.	Лист	№ док.	Подп.	Дата	Производственно-отопительная котельная	Стадия	Лист	Листов
Разраб.	Засыпкина			<i>М.В. Черни</i>	25.12.19		П	3	
Провер.	Черни			<i>З.И. Боталов</i>	25.12.19	Фасад А-Е. Фасад 1-5. Фасад Е-А. Фасад 5-1	 СПЕЦИАЛИСТ		
Н.контр.	Боталов			<i>З.И. Боталов</i>	25.12.19				
ГИП	Черни			<i>З.И. Боталов</i>	25.12.19				

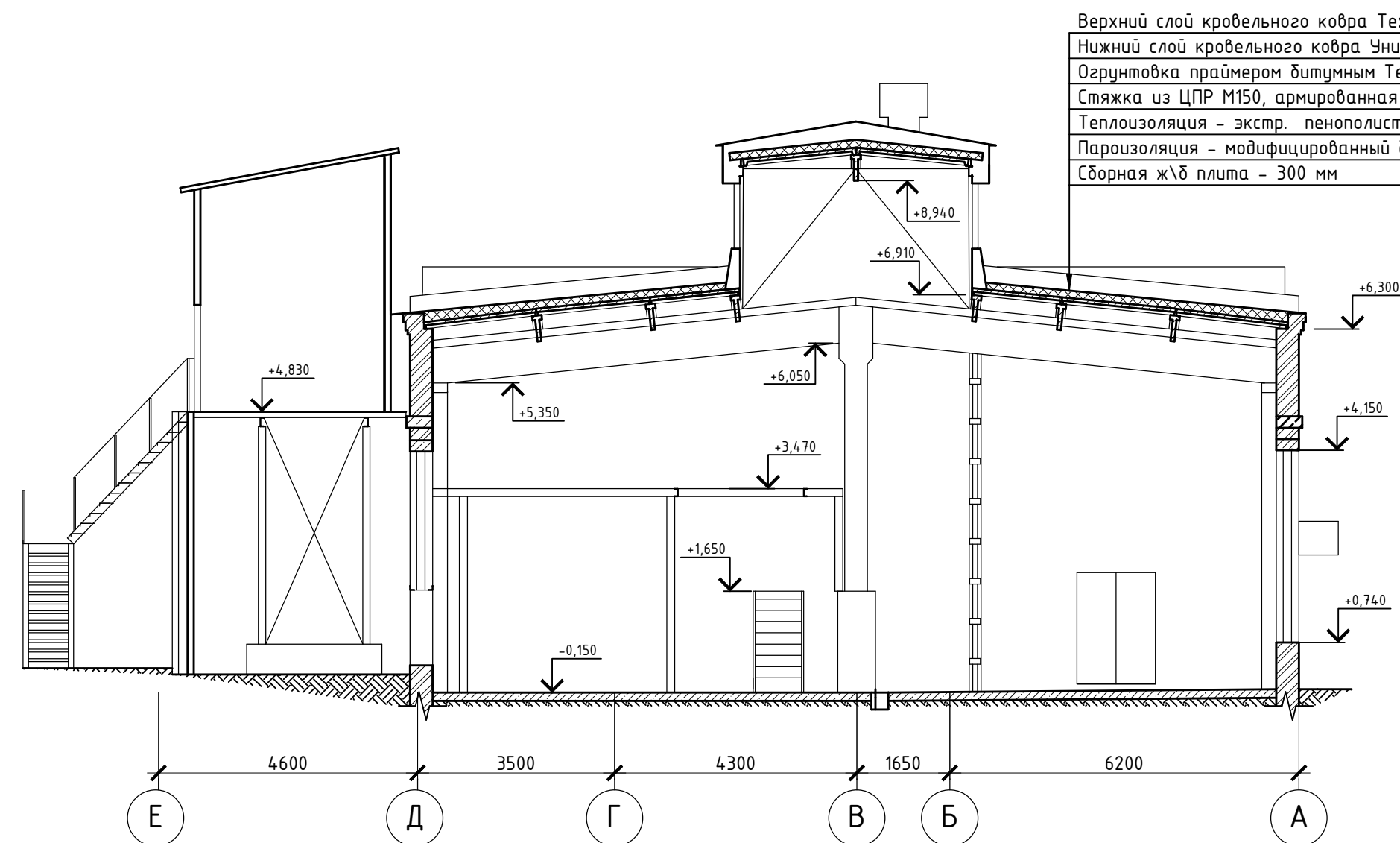


Разрез 1-1




Верхний слой кровельного ковра Техноэласт ЭКП - 4,2 мм
Нижний слой кровельного ковра Унифлекс ВЕНТ ЭПВ - 2,8 мм
Огрунтовка праймером битумным ТехноНИКОЛЬ - менее 1,0 мм
Стяжка из ЦПР М150, армированная мет.сеткой 5Вр1 100х100 - 40 мм
Теплоизоляция - экстр. пенополистирол ТЕХНОНИКОЛЬ 30 - 150 мм
Пароизоляция - модифицированный битумный материал Бикрорэласт ТПП - 2,5 мм
Сборная ж\б плита - 300 мм

Разрез 2-2

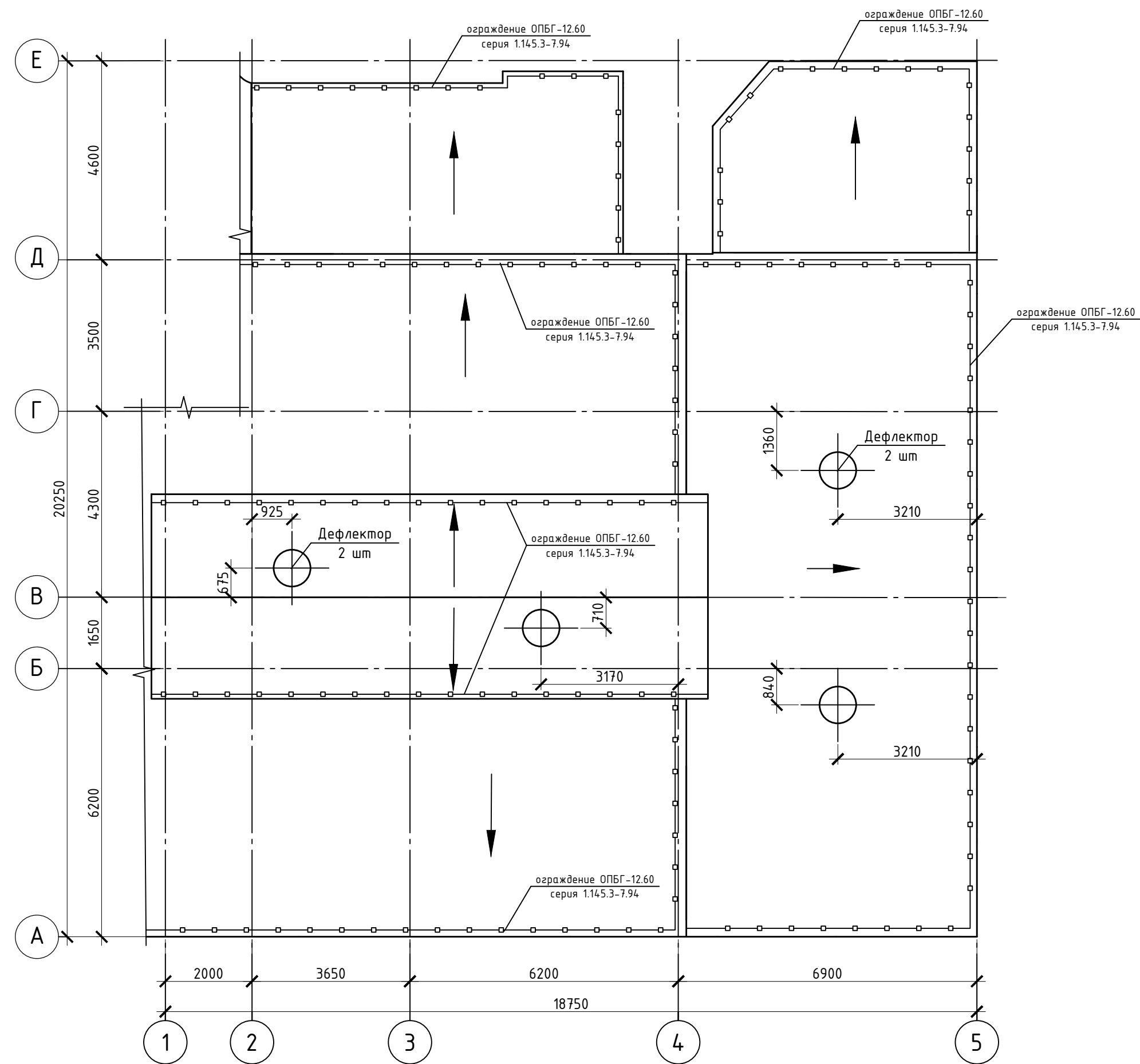


Верхний слой кровельного ковра Техноэласт ЭКП - 4,2 мм
Нижний слой кровельного ковра Унифлекс ВЕНТ ЭПВ - 2,8 мм
Огрунтовка праймером битумным ТехноНИКОЛЬ - менее 1,0 мм
Стяжка из ЦПР М150, армированная мет.сеткой 5Вр1 100х100 - 40 мм
Теплоизоляция - экстр. пенополистирол ТЕХНОНИКОЛЬ 30 - 150 мм
Пароизоляция - модифицированный битумный материал Бикрорэласт ТПП - 2,5 мм
Сборная ж\б плита - 300 мм

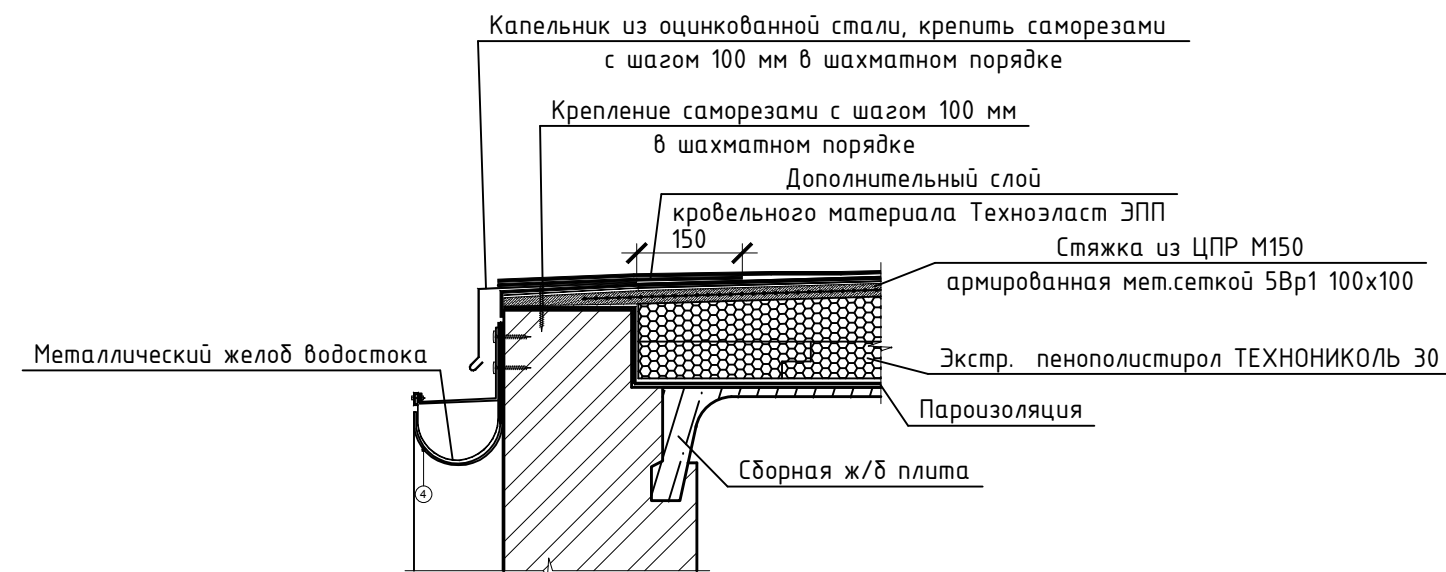
Инв. № подл.	Подп. и дата	Взам. инв. №

						22-00-19-АР			
						Реконструкция котельной РМЗ со строительством тепловых сетей ст. Новохоперск			
Изм.	Кол. уч.	Лист	№ док.	Подп.	Дата	Производственно-отопительная котельная	Стадия	Лист	Листов
Разраб.	Засыпкина			<i>Засыпкина</i>	25.12.19		П	4	
Провер.	Черни			<i>Черни</i>	25.12.19				
						Разрезы 1-1, 2-2		СПЕЦИАЛИСТ	
Н.контр.	Боталов			<i>Боталов</i>	25.12.19				
ГИП	Черни			<i>Черни</i>	25.12.19				

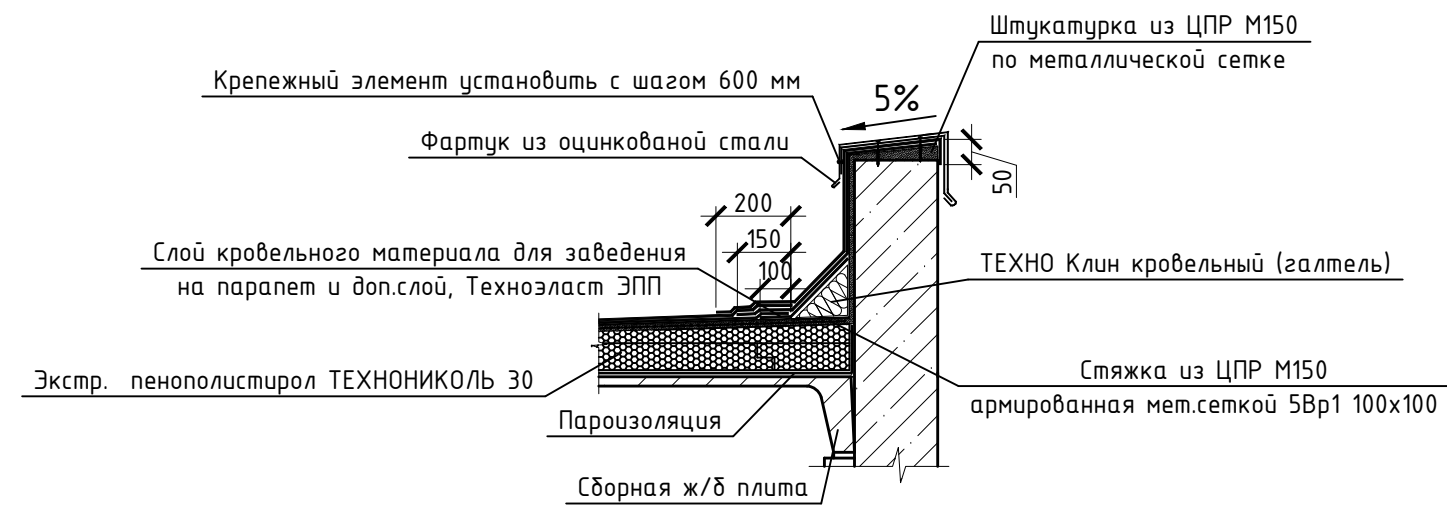
План кровли



Узел устройства кровли карниза



Узел устройства кровли парапета



Инв. № подл.	Подп. и дата	Взам. инв. №

22-00-19-AP					
Реконструкция котельной РМЗ со строительством тепловых сетей ст. Нодохоперск					
Изм.	Кол. уч.	Лист	№ док.	Подп.	Дата
Разраб.	Засыпкина	25	12.19		25.12.19
Провер.	Черни	25	12.19		25.12.19
Н.контр.	Боталов	25	12.19		25.12.19
ГИП	Черни	25	12.19		25.12.19
Производственно-отопительная котельная				Стадия	Лист
План кровли. Узел устройства кровли карниза. Узел устройства кровли парапета				п	5
				СПЕЦИАЛИСТ	